

GÉNIE CIVIL



L'expertise pour bâtir.
L'expérience pour réussir.

LES CONSTRUCTIONS
BINET

NOUS LIVRONS... en toutes conditions!

expérience



◀ AMÉLIORATIONS PORTUAIRES

Endroit : Cap-aux-Meules
Îles-de-la-Madeleine

Années de réalisation : 2010-2011

Coût : 7 M\$

Défi : Système d'ancrage et de guidage des pontons.

BRISE-LAMES PRINCIPAL ▼ DU QUAI

Endroit : Cap-aux-Meules
Îles-de-la-Madeleine

◀ Années de réalisation : 2009-2010

Coût : 12 M\$

Défi : Construire le brise-lames à l'aide d'une barge. Projet sur une île, sans route d'accès. La pierre de protection provient de l'extérieur. Fabrication de dolosse sur place.



En près de 30 ans d'expérience en construction, l'équipe de Constructions Binet a dû faire face à tous genres de défis dans les projets de génie civil : des projets complexes et spécialisés, particulièrement dans le domaine maritime.

Les vents, les courants, les marées, nous en avons fait des alliés. Nos spécialistes sont conscients que la qualité, la sécurité, le respect des échéanciers et des budgets doivent toujours être pris en compte et nous travaillons en ce sens.

NOS FORCES :

- Des équipements à la fine pointe de la technologie
- Des équipes techniques aguerries
- Des programmes de prévention adéquats et bien appliqués
- Une excellence maîtrise de nos documents qualité
- Les projets clé en main, de la conception des plans et devis à la réalisation du projet
- Une facilité à nous mobiliser rapidement, même en région éloignée, étant donné l'envergure de l'entreprise

QUAI ▶

Endroit : Havre Aubert
Îles-de-la-Madeleine

Année de réalisation : 2005

Coût : 8 M\$

Défi : Démolir l'ancien quai et reconstruire le nouveau au même endroit.



BRISE-LAMES ▶

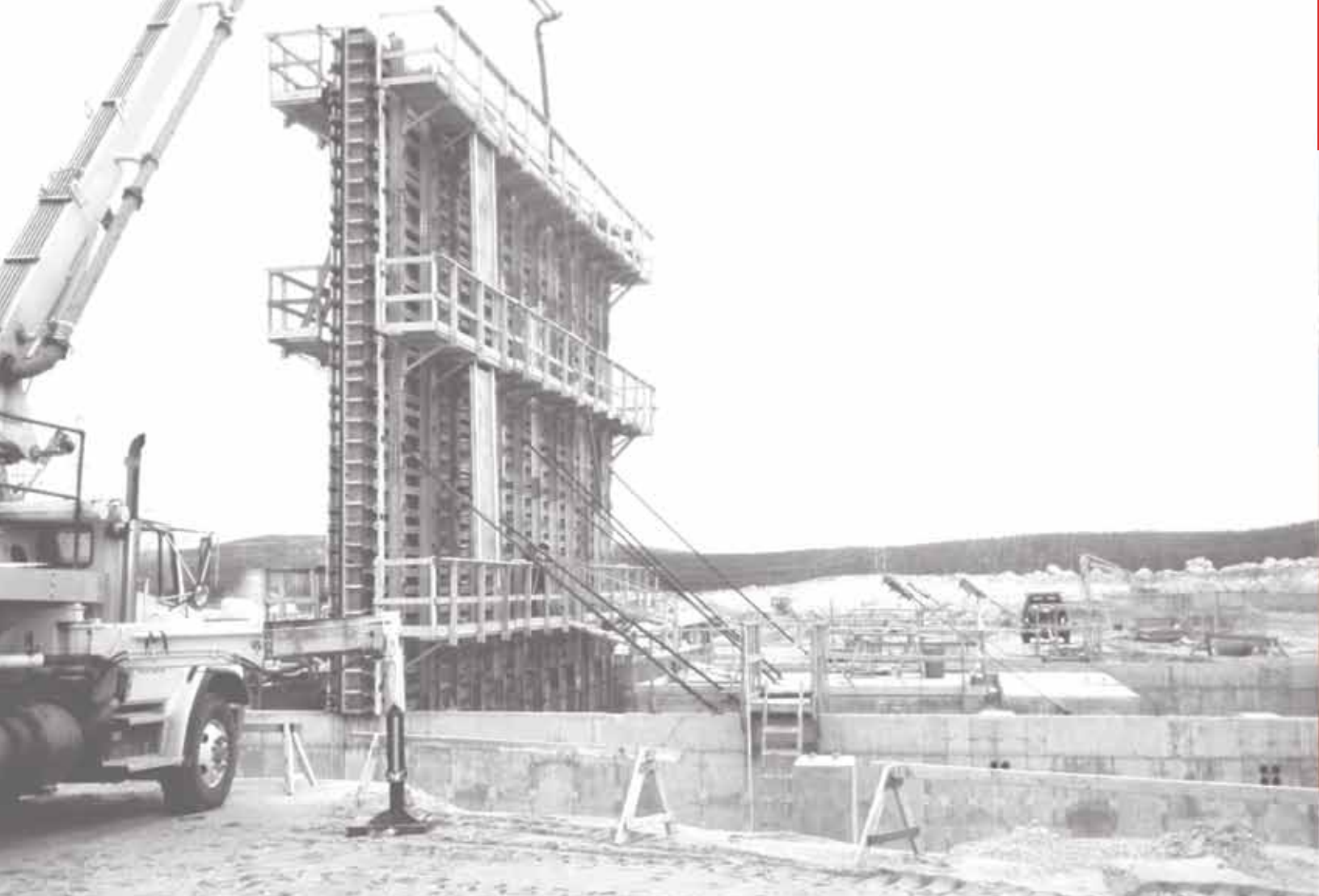
Endroit : Étang-du-Nord
Îles-de-la-Madeleine

Année de réalisation : 2010

Coût : 2 M\$

Défi : La pierre provient de l'extérieur des îles.
Transbordement par barge.





LES CONSTRUCTIONS **BINET**

ISO 9001 : 2008 | LICENCE R.B.Q. : 2167-8008-13

Siège social :

227, Route 271, C. P. 1020
Saint-Benoît-Labre, Beauce-Sud
(Québec) G0M 1P0
Tél. : **418 228-1578**
Téléc. : **418 228-1906**

Division nordique :

1009-B, boul. Quévillon, C. P. 1911
Lebel-sur-Quévillon
(Québec) J0Y 1X0
Tél. : **819 755-2700**
Téléc. : **819 755-2700**

www.lesconstructionsbinet.com